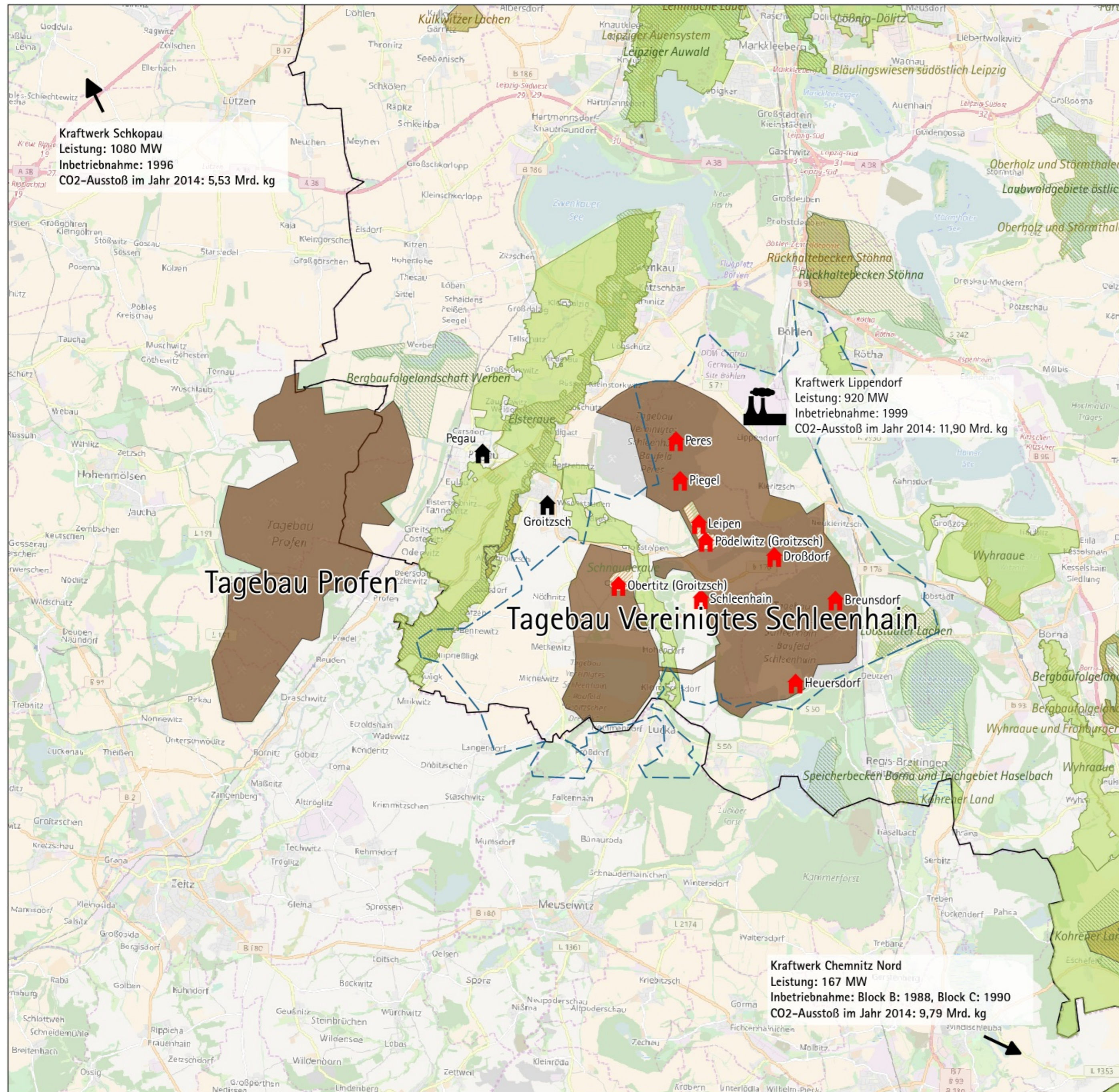


# Braunkohle-Abbaugelände in Sachsen

Karte 2: Südraum Leipzig  
Stand: Februar 2017



## Legende

- Kraftwerk mit Leistung, Inbetriebnahme und CO<sub>2</sub>-Ausstoß
- Grundwasserabsenkungslinie/Nulllinie
- Landesgrenze
  
- Abbaugrenzen**
- Abbaugelände
- Vorbehaltsgebiet
  
- Schutzgebiete**
- FFH-Gebiet
- Vogelschutzgebiet
- Naturschutzgebiet
- Landschaftsschutzgebiet



Bearbeiterin: Kristin Lehmann / BUND Sachsen

Kartengrundlage: OpenStreetMap

Darstellung auf der Grundlage von Daten und mit Erlaubnis des Sächsischen Landesamtes für Umwelt, Landwirtschaft und Geologie sowie der Braunkohlenpläne der dargestellten Abbaugelände

Kraftwerksdaten: Lausitz Energie Bergbau AG, leag.de, Umweltbundesamt

